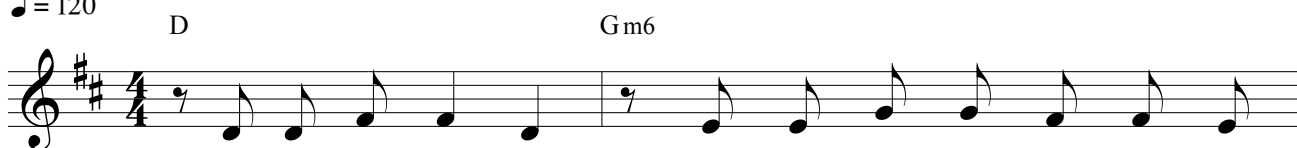


Schoonheid en troost

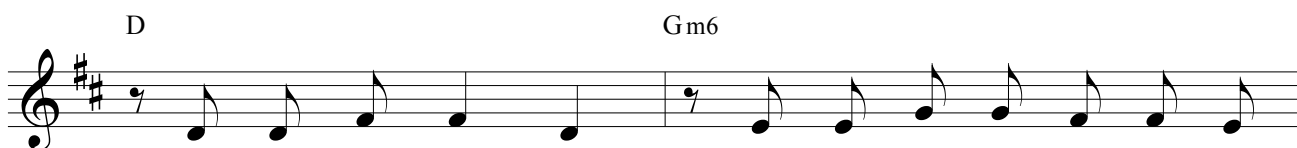
X 60

tekst en muziek: Henk Harmsen

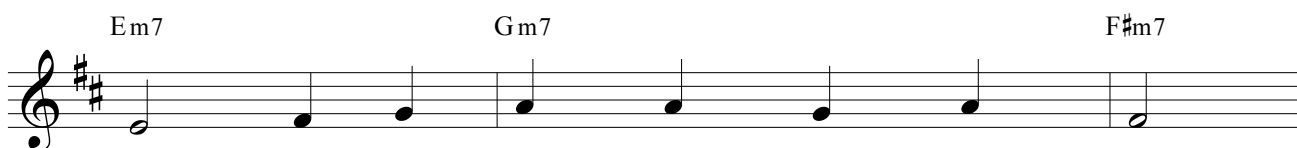
♩ = 120



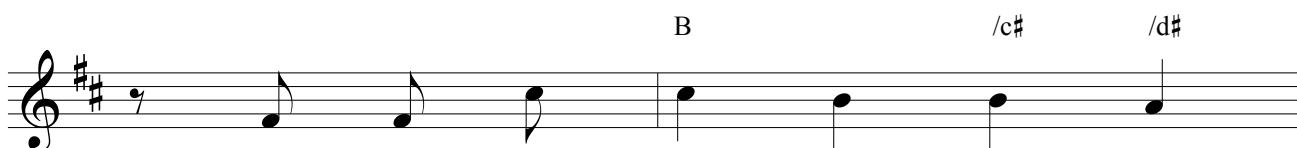
als er geen god is waar - ach - ter ik kan schui - len
als er geen zin is er geen ge - loof of hoop is



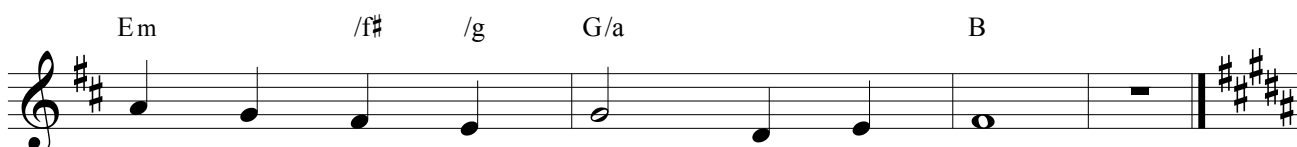
al - leen maar dit is een leeg - te zo on - ein - dig
wat is de mens dan? wat heeft hij hier ver - lo - ren?



voel ik de warm - te van een hand
diep in de o - gen van een kind



die zacht mij koes - tert in een
zie ik op - nieuw ge - bo - ren



le - ven vol van schoon - heid en troost
le - ven vol van schoon - heid en troost

na het tweede couplet

B^{sus} B B⁹ /a /g# /g

al - leen maar dit le - ven vol schoon-heid en troost

le - ven vol van schoon-heid schoon-heid en troost_

Detailed description: This system contains the first musical phrase. It features a vocal line in treble clef, a piano accompaniment in treble clef, and a bass line in bass clef. The key signature has four sharps (F#, C#, G#, D#). The lyrics are 'al - leen maar dit le - ven vol schoon-heid en troost' on the vocal line and 'le - ven vol van schoon-heid schoon-heid en troost_' on the piano line. Chord symbols B^{sus}, B, B⁹, /a, /g#, and /g are placed above the vocal line.

B/f# F#^{9sus} B/f# F#^{7sus}

niets dan dit le - ven vol schoon-heid en troost al

le - ven vol van schoon-heid schoon-heid en troost

Detailed description: This system contains the second musical phrase. It features a vocal line in treble clef, a piano accompaniment in treble clef, and a bass line in bass clef. The key signature has four sharps (F#, C#, G#, D#). The lyrics are 'niets dan dit le - ven vol schoon-heid en troost al' on the vocal line and 'le - ven vol van schoon-heid schoon-heid en troost' on the piano line. Chord symbols B/f#, F#^{9sus}, B/f#, and F#^{7sus} are placed above the vocal line.